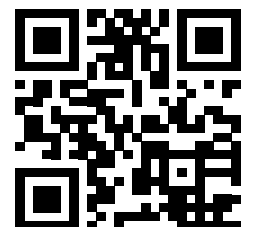




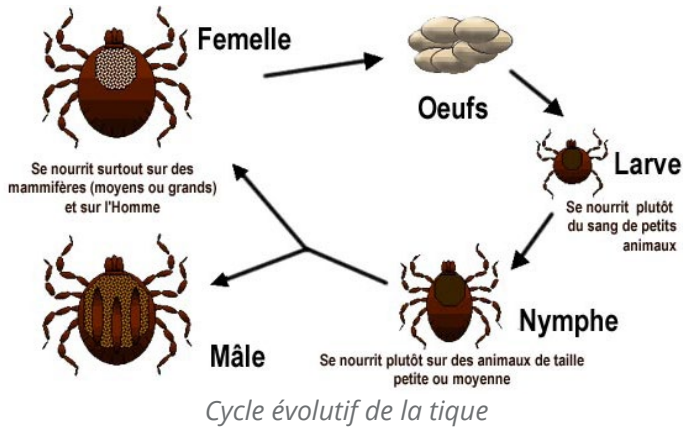
International Fund fOr
Research on LYME disease



Scannez-moi

Développer la recherche sur la maladie de Lyme : une absolue nécessité !

De la tique à la maladie



Erythème migrant¹



Une tique

I FOR LYME est né d'un constat :
il n'existe à ce jour aucun moyen fiable
de détecter la borréliose de Lyme.

La borréliose de Lyme, lorsqu'elle est associée à ses diverses co-infections, est appelée maladie de Lyme. Cette pathologie, vectorisée principalement par les tiques, est à l'origine de nombreux symptômes, plus ou moins gravement invalidants :

- atteintes articulaires, paralysie...
- troubles cognitifs, dermatologiques, digestifs, psychiques...
- fatigue chronique, fibromyalgie...
- dysfonctionnement immunitaire, manifestations auto-immunes (SEP², SPA³, Lupus...), autisme...

En France et dans le monde, un nombre croissant de malades de Lyme, en grande souffrance, n'est pas diagnostiqué. Sans soins appropriés rapidement proposés, la maladie évolue vers une chronicité qu'on ne sait pas toujours soigner.

Distinguer les malades de Lyme de ceux touchés par d'autres pathologies environnementales ou maladies infectieuses émergentes est primordial ! Seul un bon diagnostic permettra de répondre à ce besoin.

ifl
I FOR LYME
iforlyme.org

... and you ?

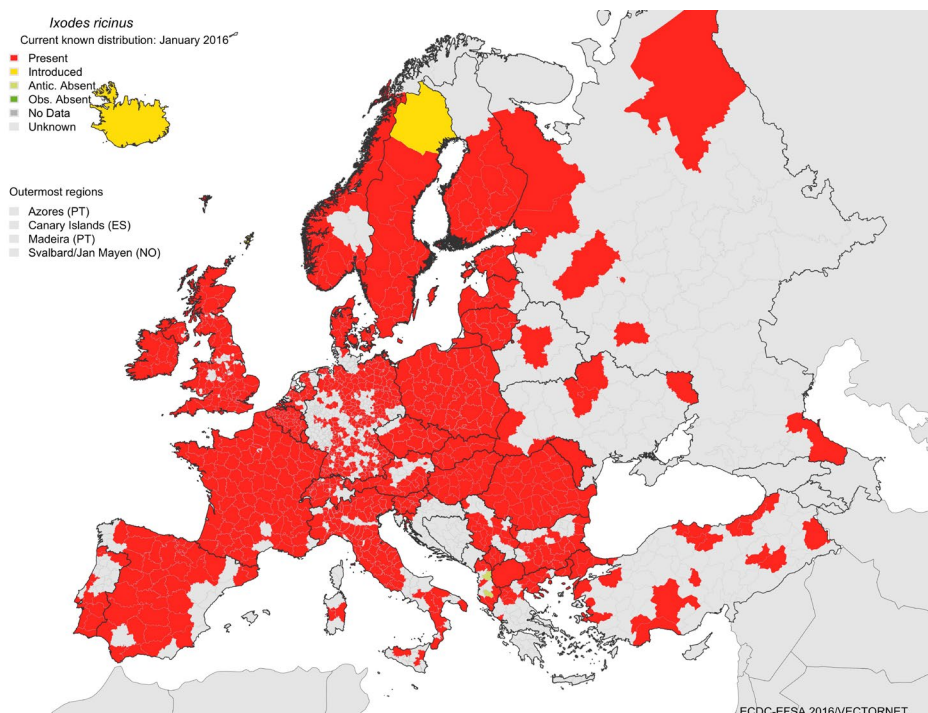
1 : Erythème migrant : une des manifestations externes possibles de la maladie de Lyme.

2 : SEP : Sclérose En Plaques

3 : SPA : SPondylarthrite Ankylosante

L'objectif de IFL :

Collecter des fonds destinés à financer des projets de recherche sur les diagnostics et la thérapeutique liés à la maladie de Lyme.



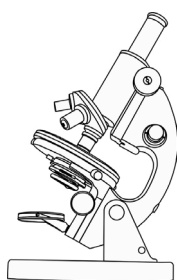
Actuelle distribution de la tique *Ixodes Ricinus*, la plus commune en Europe.

Source : ECDC, Vector-NetProject, janvier 2016

La borréliose de Lyme s'inscrit dans le cadre des maladies environnementales. C'est la maladie vectorielle à tiques se développant le plus aujourd'hui aux Etats-Unis et en Europe, en partie en raison des modifications climatiques.

Extrait de la publication du British Medical Journal (BMJ) en date du 3 décembre 2015 :

« Le besoin (est) crucial de développer des débats nationaux et internationaux relatifs à la maladie de Lyme, complétés par un solide programme de recherche pour détecter la borréliose de Lyme. »



Les préconisations du rapport du Haut Conseil de la Santé Publique, publié le 4 décembre 2014, soulignent la faible fiabilité des tests diagnostiques, ainsi que la nécessité de développer la recherche tant sur les sérodiagnostics que sur la thérapeutique.

Le soutien et le déploiement de projets de recherche répondent à la demande des experts internationaux, des médecins et des malades de Lyme.

IFL est résolument tourné vers la recherche.

IFL se veut professionnel dans sa démarche :

les projets de recherche seront évalués par un Conseil Scientifique. S'en suivront des publications dans des journaux scientifiques.



IFL

est le 1^{er} fonds de dotation français exclusivement destiné au financement de la recherche sur la maladie de Lyme.

Créé par des membres du *Rotary Club de Brumath Truchtersheim Kochersberg (F-67)* avec le soutien du *District 1680 Alsace-Franche-Comté (60 clubs soit plus de 2000 Rotariens)*, IFL a vocation à dépasser largement le cadre rotarien pour focaliser des dons de toutes origines (personnes physiques ou morales).



IFL est une structure indépendante et bénévole, complémentaire du monde médical et des associations existantes (FFMVT...), dont les gestionnaires ne présentent aucun conflit d'intérêt avec la communauté scientifique.

Les moyens mis en place pour soutenir la recherche sur la maladie de Lyme sont à la hauteur de la volonté de toute personne sensibilisée à la problématique.

Les solutions apparaîtront grâce à vos dons.
Soutenez IFL et les malades de Lyme !

Envoyez vos dons à :

I FOR LYME

18 annexe Picardie, 67340 LICHTENBERG

ou directement en ligne par carte bancaire
sur notre site internet : **iforlyme.org**

Vos dons sont déductibles de vos impôts à hauteur de 66%,
dans la limite de 20% de votre revenu imposable.

Pour toute information : secretariat@iforlyme.org

MERCI POUR VOTRE SOUTIEN !